

# HÄG Standard Stoff- & Farbkollektion

## CURA (GABRIEL) - PREISGRUPPE (PG) 1

Cura ist ein zweifarbiges Stoff, der zu 98% aus post-consumer recyceltem Polyester besteht. Er hat eine matte, leicht unregelmäßige und natürlich wirkende Textur, bei der die dunklen, darunter liegenden grauen Fasern einen dezenten, aber lebendigen Melange-Effekt erzeugen. Aufgrund seiner hohen Strapazierfähigkeit und Dehnbarkeit sowie seiner weichen, voluminösen Haptik ist Cura sowohl für Büro- als auch für Loungemöbel geeignet.

**Zusammensetzung:** 98% post-consumer recyceltes Polyester, 2% Polyester

**Scheuerfestigkeit:** 100 000 Martindale (EN ISO 12947-2)

**Feuersicherung:** BS EN 1021: 1-2, BS 5852 0&1, CA TB 117-2013, ASTM E 84 Class I

**Lichtechtheit:** 5-8 (EN ISO 105 - B02)

**Reibechtheit:** 4-5/4-5 (Nass/Trocken) (EN ISO 105X12)

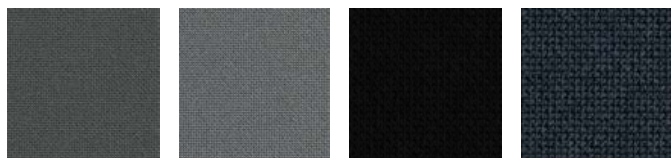
**Pilling:** 4-5 (EN ISO 12945-2)

**Umweltbezogene Fakten:** EU Ecolabel, Oeko-Tex® Standard 100, enthält keine flammhemmenden Chemikalien, ISO 14001 zertifiziertes Unternehmen

**Design:** Cenk Kivrikoglu

**Hergestellt in:** Litauen

**Reinigung:** Waschen oder reinigen, kann mit Ethanol desinfiziert und mit Chlorbleiche gereinigt werden (weitere Informationen finden Sie in den Reinigungsanleitungen von Gabriel - [www.gabriel.dk](http://www.gabriel.dk))



CU60109

CU60110

CU60999

CU66165

## XTREME (CAMIRA) - PREISGRUPPE (PG) 1

Xtreme ist ein Kreppgewebe, welches aus 100 % post-consumer recyceltem Polyester hergestellt wird. Dieser Stoff kombiniert äußerste Strapazierfähigkeit und sicheren Brandschutz mit einem glänzenden Erscheinungsbild.

**Zusammensetzung:** 100 % post-consumer recyceltes Polyester

**Scheuerfestigkeit:** > 100 000 Martindale (EN ISO 12947-2)

**Feuersicherung:** BS EN 1021: 1&2 (Zigarette & Streichholz), BS 7176 geringes und mittleres Risiko, BS 5852 Section 4 Crib 5, DIN 4102 B1, UNI 9175 Klasse 1 IM, NF D 60-013

**Lichtechtheit:** 6 (ISO 105 - B02: 2013)

**Reibechtheit:** 4/4 (Nass/Trocken) (EN ISO 105X12)

**Pilling:** 5 (BS EN ISO 12945-2)

**Umweltbezogene Fakten:** EU Ecolabel, Oeko-Tex® Standard 100, Indoor Advantage™ "Gold", nicht schwermetallhaltige Farbstoffe, ISO 14001 zertifiziertes Unternehmen

**Design:** Camira Design Studio

**Hergestellt in:** Vereinigtes Königreich

**Reinigung & Desinfektion:** Waschbar bis 60 °C und kann mit Chlorbleiche gereinigt werden (weitere Informationen finden Sie in den Reinigungsanleitungen von Camira - [www.camirafabrics.com](http://www.camirafabrics.com))



EXR009

EXR024

EXR026

EXR079

EXR081

EXR094

EXR145

## SELECT (GABRIEL) - PREISGRUPPE (PG) 2

Select ist ein klassisches Wollgewebe mit einer engmaschigen Struktur, welches sich durch seine hervorragende Geschmeidigkeit, Elastizität und Strapazierfähigkeit auszeichnet. Seine kräftige Farbstruktur im Zusammenspiel mit Licht und Schatten verleiht jeder einzelnen Farbe eine besondere Nuance.

**Zusammensetzung:** 85 % Neuseeland-Wolle, 15 % Polyamid

**Scheuerfestigkeit:** 200 000 Martindale (EN ISO 12947-2)

**Feuersicherung:** BS EN 1021: 1&2, BS 5852 0&1, BS5852 Crib 5, CA TB 117-2013, IMO MSC 307(88) Annex 1 part 8/MED registration IMO

**Lichtechtheit:** 5-8 (EN ISO 105 - B02)

**Reibechtheit:** 4-5/4-5 (Nass/Trocken) (EN ISO 105X12)

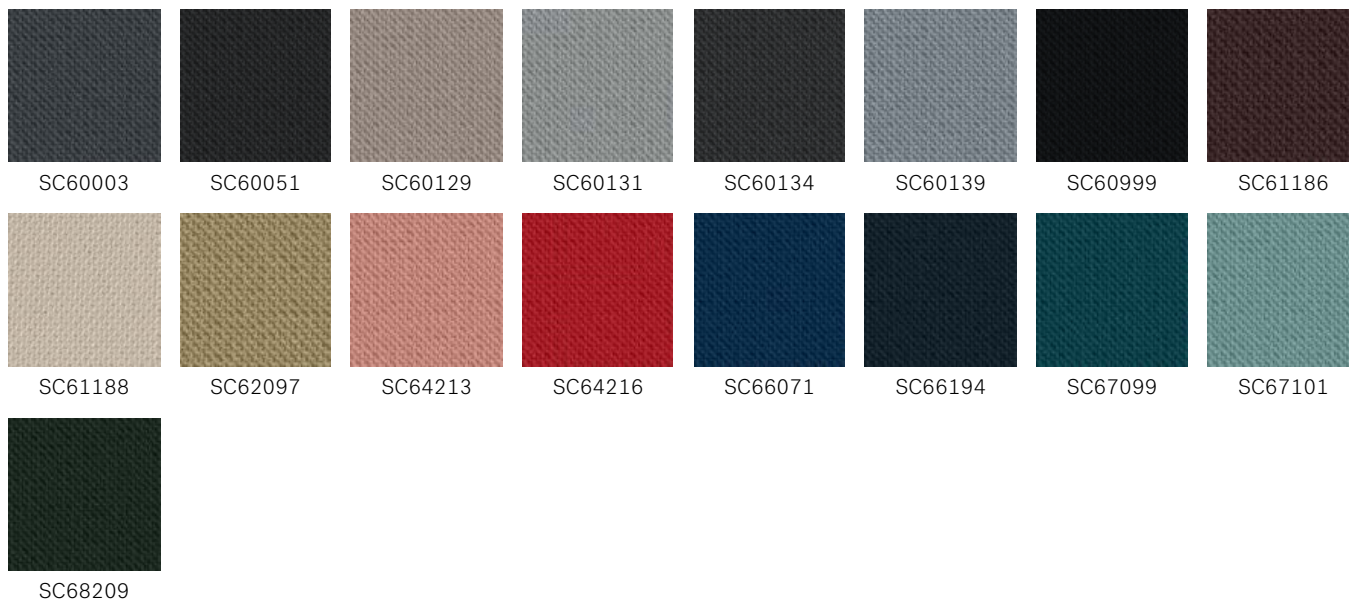
**Pilling:** 4 (EN ISO 12945-2)

**Umweltbezogene Fakten:** EU Ecolabel, Oeko-Tex® Standard 100, 100 % frei von Schwermetallen, ISO 14001 zertifiziertes Unternehmen

**Design:** Cenk Kivrikoglu

**Hergestellt in:** Litauen

**Reinigung:** Professionelle Reinigung (weitere Informationen finden Sie in den Reinigungsanleitungen von Gabriel - [www.gabriel.dk](http://www.gabriel.dk))



## CAPTURE (GABRIEL) - PREISGRUPPE (PG) 3

Capture ist ein leicht filziges und mehrfarbiges Wollgewebe, das Komfort, Elastizität und Haltbarkeit in sich vereint. Helle und dunkle Farben verschmelzen zu einem feinen Mélange-Muster in subtilen Nuancen, die dem Design ein edles Erscheinungsbild und Tiefe verleihen.

**Zusammensetzung:** 85 % Neuseeland-Wolle, 15 % Polyamid

**Scheuerfestigkeit:** 200 000 Martindale (EN ISO 12947-2)

**Feuersicherung:** BS EN 1021: 1&2 (Zigarette & Streichholz), BS 5852 Part 1 0,1 (Zigarette & Streichholz), CA TB 117-2013, Class Uno UNI 9175 Class 1 IM

**Lichtechtheit:** 5-7 (EN ISO 105-B02)

**Reibechtheit:** 4-5/ 4-5 (Nass/Trocken) (EN ISO 105X12)

**Pilling:** 4-5 (EN-ISO 12945-2)

**Umweltbezogene Fakten:** EU Ecolabel, Oeko-Tex® Standard 100, 100 % frei von Schwermetallen, ISO 14001 zertifiziertes Unternehmen

**Design:** Cenk Kivrikoglu

**Hergestellt in:** Litauen

**Reinigung:** Professionelle Reinigung (weitere Informationen finden Sie in den Reinigungsanleitungen von Gabriel - [www.gabriel.dk](http://www.gabriel.dk))



## NEXUS (CAMIRA) - PREISGRUPPE (PG) 3

Nexus ist ein Polyestergestrick, das eine zweidimensionale Dehnbarkeit bietet. Das Design erinnert an eine Nadelstich-Punkt-Matrix.

**Zusammensetzung:** 100% Polyester

**Scheuerfestigkeit:** > 100.000 Martindale (EN ISO 12947-2)

**Feuersicherung:** BS EN 1021: 1-2 (Zigarette & Streichholz), BS 7176 geringes Risiko, UNI 9175 Class 1 IM

**Lichtechtheit:** 5 (EN ISO 105-B02)

**Reibechtheit:** 4/4 (Nass/Trocken) (EN ISO 105X12)

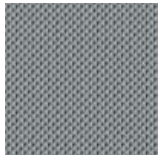
**Pilling:** 4/5 (EN ISO 12945-2)

**Umweltbezogene Fakten:** EU Ecolabel, Oeko-Tex® Standard 100, 100 % frei von Schwermetallen, ISO 14001 zertifiziertes Unternehmen

**Design:** Camira Design Studio

**Hergestellt in:** Spanien

**Reinigung & Desinfektion:** Waschbar bis 60 °C und kann mit Chlorbleiche gereinigt werden (weitere Informationen finden Sie in den Reinigungsanleitungen von Camira - [www.camirafabrics.com](http://www.camirafabrics.com)) zertifiziert



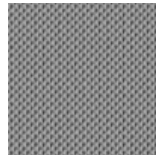
NEX001



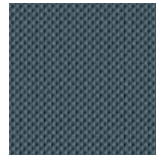
NEX003



NEX005



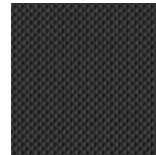
NEX007



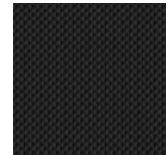
NEX008



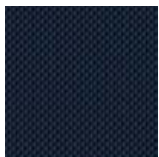
NEX010



NEX011



NEX013



NEX015



NEX016

## NOTE (GABRIEL) - PREISGRUPPE (PG) 3

Note ist eine weiche und glänzende Kammgarnwolle mit einer klassischen Satinstruktur. Das elegante Design betont die Form eines Sitzmöbels und unterstreicht dessen Silhouette.

**Zusammensetzung:** 85 % Neuseeland-Wolle, 15 % Polyamid

**Scheuerfestigkeit:** 200 000 Martindale (EN ISO 12947-2)

**Feuersicherung:** BS EN 1021: 1-2 (Zigarette & Streichholz), BS 5852 0&1, BS 5852 crib 5, IMO MSC 307 (88) Annex 1 part 8, CA TB 117-2013

**Lichtechtheit:** 5-8 (EN ISO 105 - B02)

**Reibechtheit:** 4/4-5 (Nass/Trocken) (EN ISO 105X12)

**Pilling:** 4 (EN ISO 12945-2)

**Umweltbezogene Fakten:** EU Ecolabel, Oeko-Tex® Standard 100, 100 % frei von Schwermetallen, ISO 14001 zertifiziertes Unternehmen

**Design:** Inger Mosholt Nielsen

**Hergestellt in:** Litauen

**Reinigung:** Professionelle Reinigung (weitere Informationen finden Sie in den Reinigungsanleitungen von Gabriel - [www.gabriel.dk](http://www.gabriel.dk))



NT60999

## PATINA (CAMIRA) - PREISGRUPPE (PG) 3

Patina hat einen hohen Anteil an natürlichen Fasern. Die Kombination aus Wolle und Leinen sorgt für eine filigrane Optik. Inspiriert von Mustern aus der Natur, präsentiert sich der Stoff mit seiner feinen Struktur in gedeckten Farben. Der Grundgedanke ist, mithilfe der Natur zu designen, um so eine Kombination aus optischer Schönheit und hoher Leistung zu erreichen.

**Zusammensetzung:** 69 % Wolle, 22 % Leinen, 8 % Polyamid, 1 % Viskose

**Scheuerfestigkeit:** > 100 000 Martindale (EN ISO 12947-2)

**Feuersicherung:** BS EN 1021: 1&2 (Zigarette & Streichholz), BS 7176 geringes und mittleres Risiko, BS 5852 Crib 5

**Lichtechtheit:** 5 (EN ISO 105-B02)

**Reibechtheit:** 3/4 (Nass/Trocken) (EN ISO 105X12)

**Pilling:** 3 (EN ISO 12945-2)

**Umweltbezogene Fakten:** EU Ecolabel, Indoor Advantage™ "Gold", 100% frei von Schwermetallen, ISO 14001 zertifiziertes Unternehmen

**Design:** Camira Design Studio

**Hergestellt in:** Vereinigtes Königreich

**Reinigung:** Professionelle Reinigung (weitere Informationen finden Sie in den Reinigungsanleitungen von Camira - [www.camirafabrics.com](http://www.camirafabrics.com))



PAT001

PAT004

PAT015

PAT016

PAT024

PAT034

## COMFORT+ (GABRIEL) - PREISGRUPPE (PG) 4

Comfort+ zeichnet eine hohe Strapazierfähigkeit und hervorragende Anti-Pilling-Eigenschaften aus. Die einzigartige Faserkombination sorgt für eine dauerhaft weiche Oberfläche.

**Zusammensetzung:** 51 % Polyester, 37 % recyceltes Polyester, 12 % Polyurethan

**Scheuerfestigkeit:** 150 000 Martindale (EN ISO 12947-2)

**Feuersicherung:** BS EN 1021 1-2 (Zigarette & Streichholz), CA TB 117-2013, NFP 92-503:M3, ÖNORM B 3825-B2-3800-Q1 UK

**Lichtechtheit:** 5-7 (EN ISO 105-B02)

**Reibechtheit:** 4/4-5 (Nass/Trocken) (EN ISO 105X12)

**Pilling:** 5 (EN ISO 12945-2)

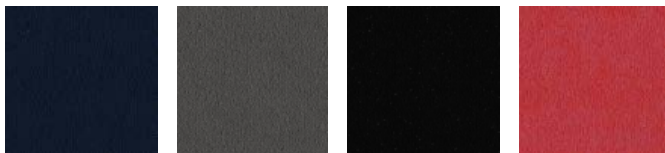
**Umweltbezogene Fakten:** Oeko-Tex® Standard 100, 100 % frei von Schwermetallen, ISO 14001 zertifiziertes Unternehmen

**Design:** Gabriel Design Team, Cenk Kivrikoglu (Farben)

**Hergestellt in:** Japan

**Reinigung & Desinfektion:** Waschbar bis 75°C und kann mit Chlorbleiche gereinigt werden (weitere Informationen finden Sie in den Reinigungsanleitungen von Gabriel - [www.gabriel.dk](http://www.gabriel.dk))

Comfort+ ist nicht verfügbar für die HÅG Tribute Modelle.



CMF0040

CMF0049

CMF0050

CMF1414

## SIRDAL (GU) - PREISGRUPPE (PG) 4

Sirdal ist Teil des Trios Sirdal, Suldal und Setesdal. Diese Stoffe bestehen zu 100 % aus norwegischer Wolle. Durch die Herkunft und Herstellung in Norwegen legen diese Stoffe sehr kurze Produktionswege zurück. Norwegische Wolle zeichnet sich durch ihren unverwechselbaren Glanz, Elastizität und Langlebigkeit aus. Dies spiegelt sich in der hochwertigen Struktur wider und vereint so Authentizität mit schickem sowie modernem Komfort.

**Zusammensetzung:** 100 % Norwegische Wolle

**Scheuerfestigkeit:** 57 000 Martindale (EN ISO 12947-2)

**Feuersicherung:** BS EN 1021: 1-2 (Zigarette & Streichholz), IMO FTP code 2010: Part 8

**Lichtechtheit:** 5-7 (EN ISO 105-B02)

**Reibechtheit:** 4/4-5 (Nass/Trocken) (EN ISO 105X12)

**Pilling:** 3-4 (EN ISO 12947-2)

**Umweltbezogene Fakten:** Lokal hergestellt, 100 % frei von Schwermetallen, ISO 14001 zertifiziertes Unternehmen

**Design:** GU design team / Ragnhild Nordhagen, Flokk Design Team / Pernille Stoltze

**Hergestellt in:** Norwegen

**Reinigung:** Professionelle Reinigung (weitere Informationen finden Sie in den Reinigungsanleitungen von GU - [www.gu.no](http://www.gu.no))

Sirdal ist nicht verfügbar für die HÅG Capisco Puls Modelle 8001/8010.



## SULDAL (GU) - PREISGRUPPE (PG) 4

Suldal ist Teil des Trios Sirdal, Suldal und Setesdal. Diese Stoffe bestehen zu 100 % aus norwegischer Wolle. Durch die Herkunft und Herstellung in Norwegen legen diese Stoffe sehr kurze Produktionswege zurück. Norwegische Wolle zeichnet sich durch ihren unverwechselbaren Glanz, Elastizität und Langlebigkeit aus. Dies spiegelt sich in der hochwertigen Struktur wider und vereint so Authentizität mit schickem sowie modernem Komfort.

**Zusammensetzung:** 100 % Norwegische Wolle

**Scheuerfestigkeit:** > 57 000 Martindale (EN ISO 12947-2)

**Feuersicherung:** BS EN 1021: 1-2 (Zigarette & Streichholz), IMO FTP code 2010: Part 8

**Lichtechtheit:** 5-7 (EN ISO 105-B02)

**Reibechtheit:** 4/4-5 (Nass/Trocken) (EN ISO 105X12)

**Pilling:** 3-4 (EN ISO 12947-2)

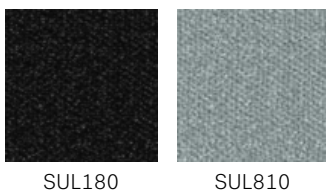
**Umweltbezogene Fakten:** Lokal hergestellt, 100 % frei von Schwermetallen, ISO 14001 zertifiziertes Unternehmen

**Design:** GU Design Team / Ragnhild Nordhagen, Flokk Design Team / Pernille Stoltze

**Hergestellt in:** Norwegen

**Reinigung:** Professionelle Reinigung (weitere Informationen finden Sie in den Reinigungsanleitungen von GU - [www.gu.no](http://www.gu.no))

Suldal ist nicht verfügbar für die HÅG Capisco Puls Modelle 8001/8010.



## STEELCUT TRIO 3 (KVADRAT) - PREISGRUPPE (PG) 4

Steelcut Trio 3 ist ein robustes Gewebe aus Wolle und Polyamid, das aus drei verschiedenfarbigen Garnen hergestellt wird. Die Farben und die spezielle Webart schaffen eine dreidimensionale Oberfläche, bei der die Farben je nach Perspektive zu wechseln scheinen.

**Zusammensetzung:** 90 % Kammgarn aus Schurwolle, 10 % Polyamid

**Scheuerfestigkeit:** 100 000 Martindale (EN ISO 12947-2)

**Feuersicherung:** BS EN 1021: 1-2 (Zigarette & Streichholz), AS/NZS 3837, Class 2, BS 5852 Crib 5, BS 5852 part 1, BS 5852 ignition source 3, DIN 4102 B2, ÖNORM B1/Q1, IMO FTP Code 2010 Part 8, NF D 60 013, NFPA 260, UNI 9175 1IM, CA TB 117-2013

**Lichtechtheit:** 6-7 (EN ISO 105-B02)

**Reibechtheit:** 3-5/4-5 (Nass/Trocken) (EN ISO 105X12)

**Pilling:** 4 (EN ISO 12945-2)

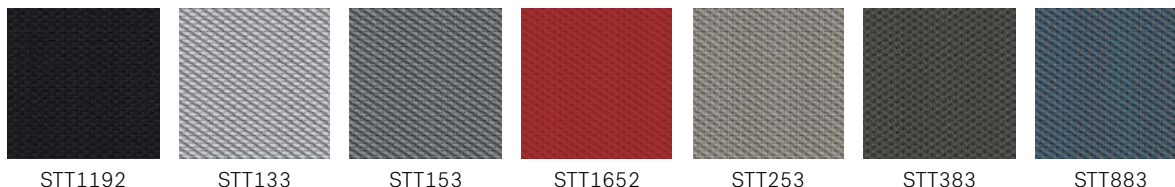
**Umweltbezogene Fakten:** EU Ecolabel, 100 % frei von Schwermetallen, ISO 14001 zertifiziertes Unternehmen, Greenguard Gold

**Design:** Frans Dijkmeijer, Giulio Ridolfo (aktualisierte Farbtöne)

**Hergestellt in:** Vereinigtes Königreich

**Reinigung:** Professionelle Reinigung (weitere Informationen finden Sie in den Reinigungsanleitungen von Kvadrat – [www.kvadrat.dk](http://www.kvadrat.dk))

Steelcut Trio 3 ist nicht verfügbar für die HÅG Capisco Puls Modelle 8001/8010.



## PALOMA SOFT (WOLLSDORF) - PREISGRUPPE (PG) 6

Hochwertiges Semi-Anilinleder. Das extra weiche, hochqualitative Paloma Leder mit einer weichen, leicht zu reinigenden Oberfläche ist besonders atmungsaktiv und griffig. Die Oberfläche kann gegebenenfalls kleine Kratzer und Spuren aufweisen, die beispielsweise durch Insektenstiche entstehen. Diese sind ein Beweis für den natürlichen Ursprung des Produktes und sind Bestandteil seines Charakters.

**Feuersicherung:** BS EN 1021: 1-2 (Zigarette & Streichholz), BS 5852 Crib 5, IMO A.652 (16)

**Lichtechtheit:** 6 (EN ISO 105-B02)

**Reibechtheit:** Nass 80/4 - Trocken 2000/4 - Schweiß 50/4 - ISO11644

**Haftfestigkeit:**  $\geq 2,0$  N/CM - ISO 11644

**Reißfestigkeit:** 20 N/mm - DIN 53329- A

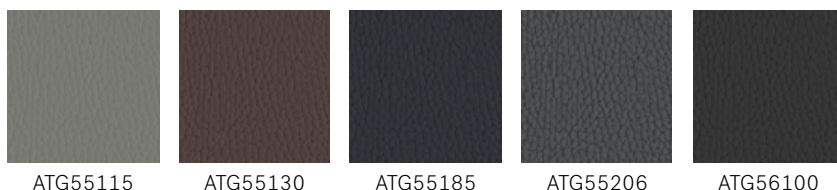
**Umweltbezogene Fakten:** Ohne Verwendung von Chromsalzen gegerbt, Blauer Engel, ECO2L-Zertifikat, ISO 14001 zertifiziertes Unternehmen

**Hergestellt in:** Österreich

**Tierschutz:** Alle Häute sind Nebenprodukte aus der Fleisch- und Milchindustrie. Es werden ausschließlich Häute von gesunden und unverletzten Tieren verwendet. Unter Einhaltung europäischer Richtlinien als Mindestanforderung sowie der „Five Freedoms“ (Fünf Freiheiten) des Farm Animal Welfare Council (FAWC).

**Reinigung:** Befolgen Sie die Hinweise in der Lederpflege-Anleitung des Herstellers – [www.wollsdorfleather.com](http://www.wollsdorfleather.com)

Paloma Soft ist nicht verfügbar für die HÅG Conventio Wing Modelle.



## ELMO SOFT (ELMO LEATHER) - PREISGRUPPE (PG) 7

Elmosoft ist ein chromfreies Semianilin-Narbenleder höchster Qualität von skandinavischen Rindern. Es ist weich und geschmeidig und zeichnet sich durch hervorragenden Komfort und Langlebigkeit aus. Sichtbare Insektenstiche und Narben von verheilten Wunden tragen zur authentischen Qualität und zum Charakter des Leders bei.

**Feuersicherung:** BS EN 1021: 1-2 (Zigarette & Streichholz), BS 5852 Crib 5, CA TB 117-2013, DIN 4102 -1 (B1), IMO 2010 FTP Code Part 8 (IMO652), UNI 9175, Önorm B 3825, UNI 9175

**Lichtechtheit:** 6 (EN ISO 105-B02)

**Reibechtheit:** Nass 80/4 - Trocken 2000/4 - Schweiß 50/4 - ISO 11640

**Haftfestigkeit:**  $\geq 2$  N/cm - ISO 11644

**Reißfestigkeit:**  $\geq 20$  N/cm DIN 53329-A

**Umweltbezogene Fakten:** 100% frei von Schwermetallen, ohne Verwendung von Chromsalzen gegerbt, ISO 14001 zertifiziertes Unternehmen, wassersparende Gerberei-Technologie mit biologischer Wasseraufbereitungsanlage und 100% CO<sub>2</sub>-neutrale Energie.

**Tierschutz** Alle Häute sind Nebenprodukte aus der Fleisch- und Milchindustrie mit Rückverfolgbarkeit bis zum landwirtschaftlichen Betrieb, unter Einhaltung strenger Vorschriften zum Tierschutz in Übereinstimmung mit nationalen und internationalen Standards wie denen der Weltorganisation für Tiergesundheit (6 Freiheiten für das Wohlbefinden von Tieren)

**Hergestellt in:** Schweden

**Reinigung:** (Befolgen Sie die Hinweise in der Anleitung des Herstellers - [www.elmoleather.com](http://www.elmoleather.com))

Elmosoft ist nicht verfügbar für die HÄG Conventio Wing Modelle.



EL33004



EL93068



EL99999